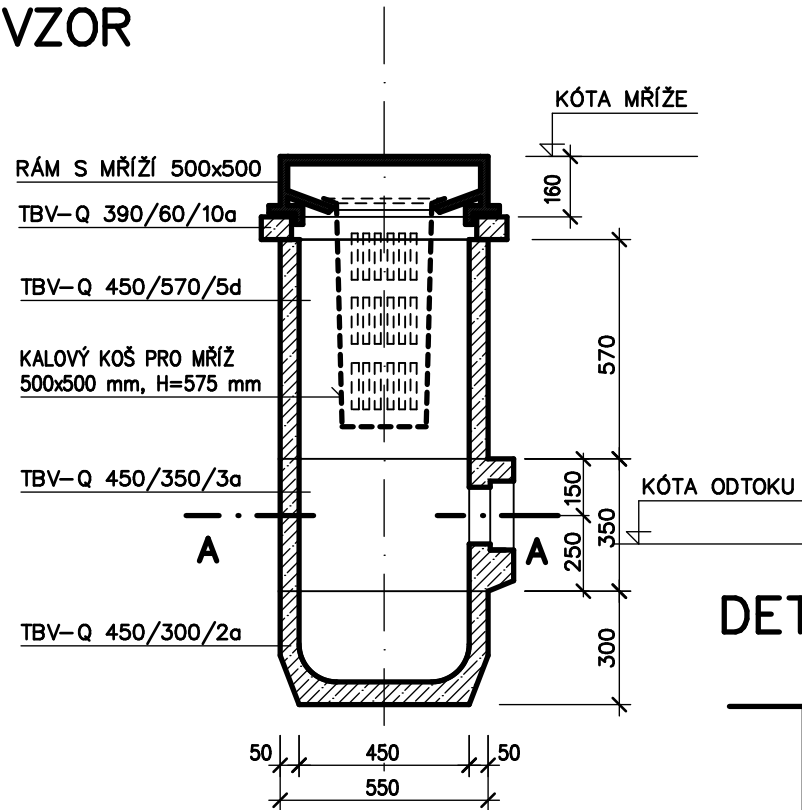


SPECIFIKACE DEŠŤOVÉ VPUSTI

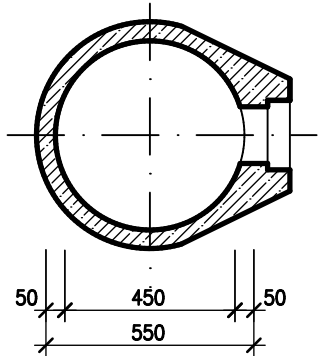
ČÍSLO VPUSTI	PRVEK (KS)											
	MŘÍŽ D400	RÁM CELOLITINOVÝ	LAPAČ SPLAVENIN	TBV-Q 390/60/10a	TBV-Q 450/295/5b	TBV-Q 450/570/5d	TBV-Q 450/195/6b	TBV-Q 450/570/6d	TBV-Q 450/350/3aPVC	TBV-Q 450/450/3dPVC	TBV-Q 450/400/1 PVC200	TBV-Q 450/300/2a
DV1	1	1	1	1	–	1	–	1	1	–	–	1
DV2*	1	1	1	1	–	1	–	1	1	–	–	1
DV3	1	1	1	1	–	1	–	1	1	–	–	1
DV4*	1	1	1	1	–	1	–	1	1	–	–	1
DV5	1	1	1	1	–	1	–	1	1	–	–	1
DV6	1	1	1	1	–	1	1	1	2	–	–	1

POZN *): VPUST JE NAPOJENA NA STÁVAJÍCÍ KANALIZACI – SPECIFIKACI
JEDNOTLIVÝCH PRVKŮ NUTNO UPŘESNIT PŘI REALIZACI DLE STÁVAJÍCÍHO STAVU.

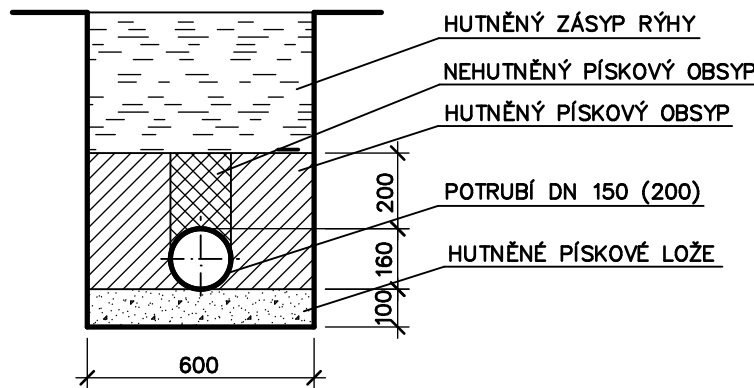
DEŠŤOVÁ VPUST
VZOR



ŘEZ A – A






DETAIL ULOŽENÍ POTRUBÍ



TABULKA KANALIZAČNÍCH PŘÍPOJEK

ÚSEK		DÉLKA m	PROFIL	MATERIÁL	KÓTA MŘÍŽE	KÓTA ODTOKU	KÓTA ZAÚSTĚNÍ
OD	DO				m.n.m.	m.n.m.	m.n.m.
DV1	STÁV. BET. 300	3.6	DN 150	PVC	293.72	292.28	291.65
DV2	STÁV.	2.1	DN 150	PVC	293.97	292.53	–
DV3	STÁV. BET. 300	2.9	DN 150	PVC	294.09	292.65	292.00
DV4	STÁV.	1.8	DN 150	PVC	294.10	292.66	–
DV5	DV6	8.2	DN 150	PVC	294.19	292.75	292.58
DV6	STÁV. R.Š.	8.2	DN 150	PVC	294.22	292.23	292.00

VYPRACOVAL : 		ZODP./PROJEKTANT 		AUTORIZOVAL : 		 <div>Hranická 271, 75701 Valašské Meziříčí www.lzprojekt.cz lzprojekt@lzprojekt.cz IČO: 06765734 DIČ: CZ06765734 LZ - PROJEKT plus s.r.o.</div>	
FUSEK MARTIN		ING. ZÁDRAPA LEOŠ		ING. JAROMÍR DYBAL			
INVESTOR ADRESA		MĚSTO VALAŠSKÉ MEZIRÍČÍ NÁMĚSTÍ 7, 75701, VALAŠSKÉ MEZIRÍČÍ					
REGENERACE PANELOVÉHO SÍDLIŠTĚ KŘIŽNÁ–VI. ETAPA							
LOKALITA UL. KŘIŽNÁ, SEIFERTOVA, BRATRŘÍ ČAPKŮ						STUPEŇ	SPOLEČNÉ POVOLENÍ, DPS
						DATUM	05/2019
						ZAKÁZKA	2019_14
OBJEKT :						ČÍSLO VÝTISKU	
SO 04		PARKOVIŠTĚ					
VÝKRES :							
–08–		VÝKRES VPUSTÍ A PŘÍPOJEK					
						M 1:20	